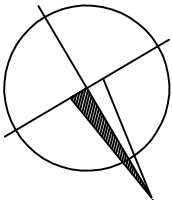
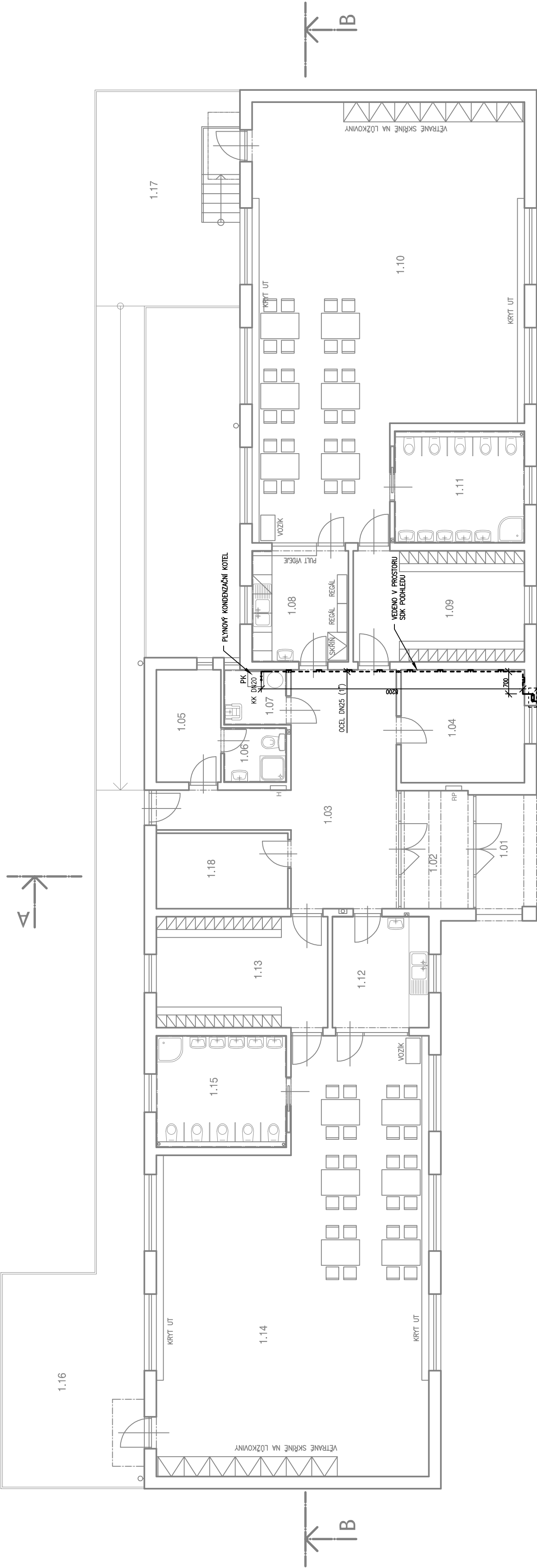


LEGENDA MÍSTNOSTÍ 1.NP				
Č. MÍST.	NÁZEV	PODLAHOVÁ PLOCHA (m²)	SVĚTLÁ VÝŠKA MÍSTNOSTI (m)	POZNÁMKA
1.01	ZAKĚTRÍ	7.50		
1.02	ZADVĚŘÍ	8.40		
1.03	HALA	40.40		
1.04	KANCELÁŘ	13.50		
1.05	ŠATNA ZAMĚSTNANCÍ	7.00		
1.06	WC, UMÝVÁRNA ZAMĚSTNANCÍ	3.30		
1.07	TECHNICKÁ MÍSTNOST, OKLID	3.30		
1.08	VÝDEJ JÍDEL	10.50		
1.09	ŠATNA DĚTÍ	18.70		
1.10	TRÍDA MŠ	101.50		
1.11	WC, UMÝVÁRNA DĚTÍ	14.20		
1.12	VÝDEJ JÍDEL	10.50		
1.13	ŠATNA DĚTÍ	18.70		
1.14	TRÍDA MŠ	101.50		
1.15	WC, UMÝVÁRNA DĚTÍ	14.20		
1.16	TERASA	30.50		
1.17	TERASA	30.50		
1.18	SKLAD	9.80		
			3.05	



±0,000 = 1.NP = 351.70 m.n.m.

LEGENDA ZAŘÍZENÍ				
OZN.	POPIS	KUSY	SPOTŘEBA	CELKEM
PP	HUP-KK DN32, REGULÁTOR TLAKU PLYNU, MEMBRANOVÝ PLYNOMĚR G4	1		
PK	PLYNOVÝ KONDENZAČNÍ KOTEL 12-45 kW	1	5,19 m³/h	5,19 m³/h
MAXIMÁLNÍ HODINOVÁ SPOTŘEBA PLYNU				5,19 m³/h
PRŮMĚRNÁ ROČNÍ SPOTŘEBA PLYNU				4 485 m³

ODPOVĚDNÝ PROJEKTANT		Ing.arch. Michal Hladil	AUTORIZAČNÍ RAZÍTKO	ČÍSLO PÁRE	Ing. arch. MICHAL HLADIL autorizovaný architekt Masarykovo náměstí 75 763 61 Napajedla mob. : +420 602 935 664 e-mail : hladil.m@volny.cz		
PROJEKTANT		Ing. Lenka Krejčířková					
KAT. ÚZEMÍ		Napajedla					
MÍSTO STAVBY		p.č. 654/2					
INVESTOR		Obec Bystřice pod Lopeníkem					
ADRESA INVESTORA			č.p.262, Bystřice pod Lopeníkem 68755				
AKCE						DATUM	01/2018
NOVOSTAVBA MATĚŘSKÉ ŠKOLY						STUPEŇ	DPS
BYSTŘICE POD LOPENÍKEM						FORMÁT	2 A4
PROFESE D.1.1 ARCHITEKTONICKO–STAVEBNÍ ŘEŠENÍ						MĚŘÍTKO	1:100
OBJEKT SO 105 – PŘÍPOJKA PLYNU, VNITŘNÍ PLYNOINSTALACE						ČÍSLO VÝKRESU	105.03
OBSAH							
PŮDORYS							

POZNÁMKA

- VNITŘNÍ NTL ROZVOD PLYNU BUDE PROVEDE DLE PLATNÝCH PŘEDPISŮ A NOREM
- NOVĚ SE UMÍSTÍ PLYNOMĚR G4 SPOLU S UZÁVĚREM PLYNU (HUP) A REGULÁTOREM TLAKU PLYNU VE VĚTRATELNĚ A UZÁMKYATELNĚ SKŘÍNI UMÍSTĚNĚ NA FASÁDĚ NOVOSTAVBY, MIN. 500mm NAD TERÉN, ROZMĚRY SKŘÍNKY min. 400x600x220mm.
- PŘED ZAHÁJENÍM ZEMNÍCH PRACÍ MUSÍ INVESTOR VYTÝČIT VEŠKERÉ INŽENÝRSKÉ SÍTĚ
- HORIZONTÁLNÍ VEDENÍ POTRUBÍ VEDENO V PODHLEDU POD STROPNÍ KONSTRUKCI 1.NP. VERTIKÁLNÍ ROZVODY VEDENY V DŘÁŽCE VE ZDIVU PLNĚ ZACMÍTANÉ

LEGENDA POTRUBÍ

- — — — — NOVÁ STL PŘÍPOJKA PLYNOVODU, POTRUBÍ: PE100 SDR11
- - - - - VEDENÍ NTL VNITŘNÍHO PLYNOVODU, POTRUBÍ: OCEL

STL PŘÍPOJKA PLYNU, PE100 D32 SDR11
(více viz. SITUACE v.č. 105.02)

PP PLYNOMĚRNÁ VĚTRATELNÁ SKŘÍŇ
UMÍSTĚNÁ VE FASÁDĚ OBJEKTU
HUP + MĚŘENÍ (membranový plynoměr G4)